

かんざき



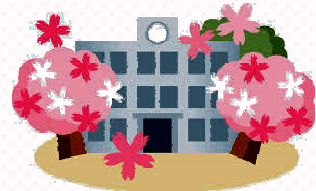
発行：令和2年3月20日
神前地区市民センター
TEL 326-2751 FAX 325-2070
団体事務局（13時～17時）
TEL/ FAX 327-1501



入学式・入園式のお知らせ



- 4月 2日（木）午前 神前保育園
- 4月 6日（月）午前 神前小学校・三重西小学校
- 4月 6日（月）午後 三滝中学校・三重平中学校
- 4月 7日（火）午前 三重西幼稚園・（神前幼稚園は進級式のみ）
- 4月 8日（水）午後 四日市中央工業高校・四日市商業高校



各地区カフェのご案内

各カフェサロンの開催予定です。

◎大日 Café サロン

日時：4月 7日（火）★毎月第1火曜日 10:00～12:00
場所：寺方町公会所 協力費：100円

◎カフェ あったかつの

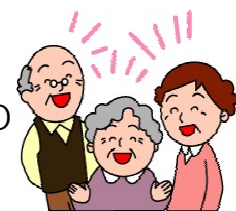
日時：4月 13日（月）★毎月第2月曜日 9:00～12:00
場所：高角町公会所 協力費：100円

◎より曾井サロン

日時：4月 9日（木）★毎月第2木曜日 10:00～15:00
場所：曾井町公会所 会費：100円

◎カフェサロン尾平

日時：4月 21日（火）★毎月第3火曜日 10:00～12:00
場所：尾平町集落センター 会費：100円



※コロナウイルス感染症の拡大防止のため変更されることもありますのでご承知おきください。

新型コロナウイルス感染症防止対策

自治会等の各種団体が開催する総会等への対応について

自治会等の各種団体にかかる総会等の開催においては、一度に多数の人が集まることを避けるため、書面表決や委任状により対応できる場合もあります。

ご不明な点などは、地区市民センターにお尋ねください。

書面表決の参考書式は市ホームページからダウンロードしていただけます。

必要に応じて修正のうえご利用ください。

ホームページアドレス

<https://www.city.yokkaichi.lg.jp/www/contents/1583832378494/index.html>

問い合わせ先 市民生活課 電話 354-8146

新型コロナウイルス感染症対策

「消費者としてご注意いただきたいこと」

○デマなどに惑わされず冷静な購買活動を！

新型コロナウイルス感染が拡大している状況の下、様々な風説が流れています。食料品や生活必需品が必要な方に届くよう、消費者の皆様には、正しい情報を見極め、デマなどに惑わされず、冷静な購買活動をお願いいたします。

○便乗商法にご注意を！

新型コロナウイルスを口実にした悪質商法やメールに関する相談が寄せられています。少しでもおかしいと思ったら、下記の問い合わせ先にご相談ください。

〈不審な商法などの例〉

- ・マスクを無料送付するというメッセージがスマートフォンに届いた
- ・公的機関を名乗るところから「感染予防策」と題したメールが届いた
- ・金の相場が上がるとして、金を買う権利を申し込むよう言われた

参考：国民生活センターホームページ（新型コロナウイルス感染症関連）

http://www.kokusen.go.jp/soudan_now/data/coronavirus.html

問い合わせ先

市役所 1階 市民・消費生活相談室 電話 354-8264

平日 9:00～12:00、13:00～16:00（祝日を除きます）

ご相談は電話または来所で受け付けております。



裏面もご覧ください





感染症対策へのご協力をお願いします

新型コロナウイルスを含む感染症対策の基本は、「手洗い」や「マスクの着用を含む咳エチケット」です。マスクがない時は、代用品を使いましょう。自分の手を用いるのではなく、ハンカチやタオルなど、口を塞ぐことができるもので代用することでも飛沫（くしゃみなどの飛び散り）を防ぐ効果があります。

また、できる限り混雑した場所を避けてください。屋内で互いの距離が十分に確保できない状況で一定時間を過ごすときは注意が必要です。さらに、十分な睡眠をとっていただくなど健康管理にも心がけていただくようお願いいたします。

咳エチケット



四日市市健康危機管理対策本部

【問い合わせ先】

危機管理監危機管理室

電話 354-8119

健康福祉部健康福祉課

電話 354-8281